

**FACULDADE DE FARMÁCIA
UNIVERSIDADE DE LISBOA**

MESTRADO INTEGRADO EM CIÊNCIAS FARMACÊUTICAS

Conselho Pedagógico

Relatório dos Inquéritos aos Estudantes

1º Semestre

Ano Letivo 2022 - 2023

Índice

1. INTRODUÇÃO	2
2. METODOLOGIA	2
3. RESULTADOS	2
4. CONCLUSÃO	5

1. INTRODUÇÃO

Os inquéritos pedagógicos aos estudantes destinam-se à obtenção de informações de natureza pedagógica sobre as unidades curriculares (UCs) dos ciclos de estudos da FFUL e sobre o desempenho pedagógico dos seus docentes, tendo em vista a melhoria contínua da qualidade do ensino. A promoção da realização de inquéritos regulares ao desempenho pedagógico da Faculdade é uma das competências do Conselho Pedagógico.

Este relatório sumariza os resultados dos inquéritos às UCs realizados aos estudantes do Mestrado Integrado de Ciências Farmacêuticas (MICF), da Faculdade de Farmácia da Universidade de Lisboa, no 1º Semestre do ano letivo 2022/2023. Na secção *Conclusão*, sumarizam-se algumas das tendências observadas nas respetivas UC.

2. METODOLOGIA

Os inquéritos, de carácter anónimo, foram realizados na plataforma FénixEdu, sendo acessíveis a toda a população de estudantes inscritos nas Unidades Curriculares (UC).

O inquérito continha 11 questões. Após disponibilização *online* procedeu-se ao lançamento sistemático de alertas e ao envio de e-mails de reforço apelando ao preenchimento do Inquérito Pedagógico. Contudo, nem todos os estudantes inscritos na UC acederam e/ou submeteram os inquéritos.

O tratamento dos dados contempla uma classificação de todos os indicadores relativos às diversas questões colocadas para avaliar as UCs, com base em níveis de satisfação variáveis, tendo em conta os objetivos do relatório.

3. RESULTADOS

Neste relatório apresentam-se as avaliações globais das respostas dos estudantes relativas à avaliação qualitativa das UCs do MICF. Os resultados referentes a todas as UCs do 1º semestre encontram-se publicados no relatório interno (Relatório 1ºS 22/23_V.1.0).

A **tabela 1** apresenta os resultados gerais da população de inquiridos, em número absoluto e percentagem, relativamente aos respondentes completos, parciais e não respondentes. As percentagens são calculadas em função do número total de inquiridos, ou seja, o número de estudantes que acederam ao inquérito na plataforma FenixEdu.

Tabela 1. Dados descritivos gerais da população de inquiridos.

Nº inscritos	Nº total inquiridos	Nº respondentes completos	Nº respondentes parciais	Nº não respondentes
1366	971	349	71	551

% respondentes completos	% respondentes parciais	% não respondentes
35.94	7.31	56.75

A taxa de respondentes completos foi baixa (35.9%) e considerada pouco representativa.

A **Figura 1** sumariza os resultados globais por ano do MICF, para a dispersão de percentagens de estudantes respondentes (parciais e completos) relativamente ao número de estudantes inscritos em cada UC.

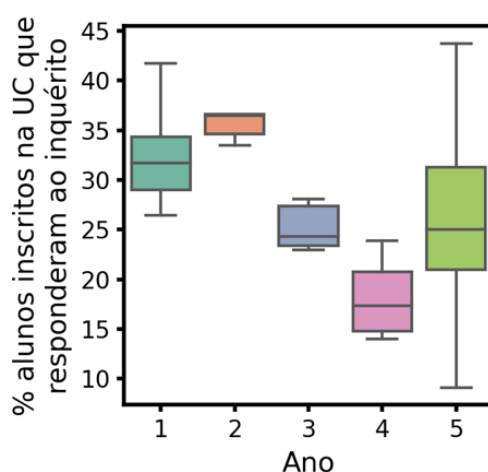


Figura 1. Caixa de bigodes com o valor percentual do número de estudantes inscritos por UC que responderam ao inquérito (parcialmente ou por completo), para a globalidade das UCs, por ano do MICF.

Estes resultados indicam que no 1º ano a mediana da taxa de respondentes relativamente ao número de estudantes totais inscritos foi de 31.7% para o 1º ano, de 36.5% para o 2º ano, de 24.3% para o 3º ano, de 17,4% para o 4º ano, e de 25.0% para o 5º ano.

A **Figura 2** representa a apreciação global do número de horas dedicadas às UCs do 1º semestre, por ano do MICF. Verifica-se que a categoria de '<5h' de dedicação por UC é a que apresenta maior frequência de estudantes, seguido da categoria '<8h', exceto para o 3º ano onde esta última é a mais frequente.

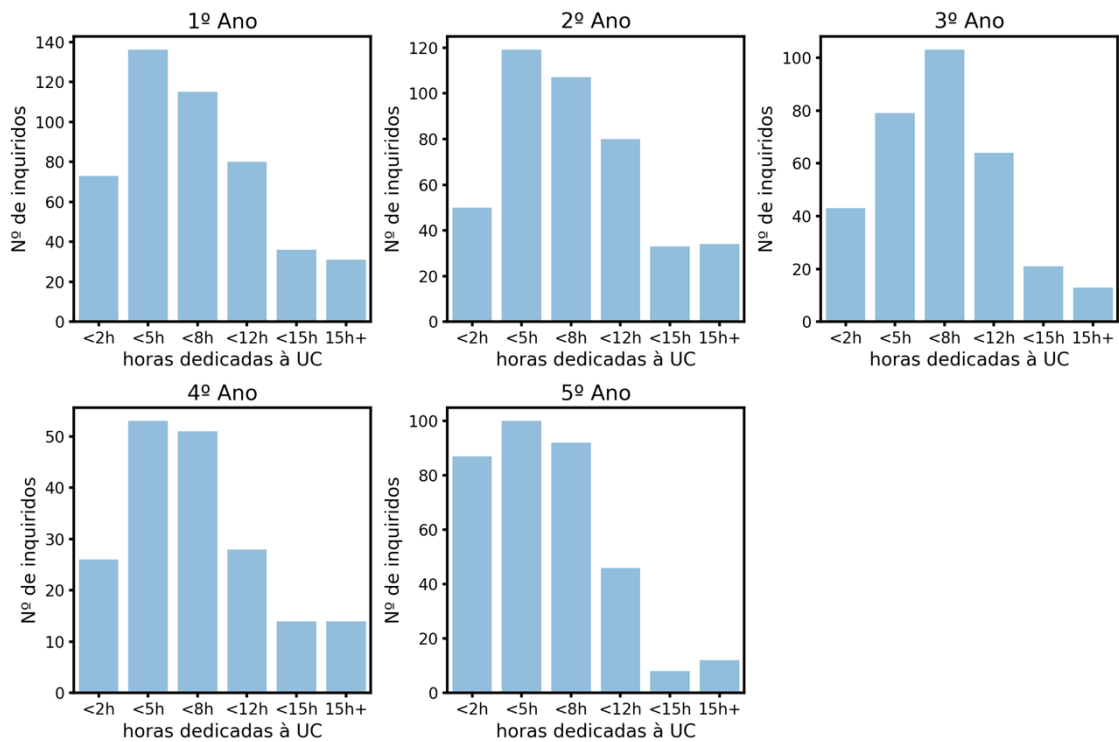


Figura 2. Horas totais dedicadas por UC do 1º Semestre do ano letivo de 2022/2023.

A **Figura 3** representa a frequência de respondentes relativa à satisfação dos estudantes para o conjunto de UCs do 1º semestre de cada ano do MICF, com base em 9 questões cuja classificação de satisfação foi definida de 1 (Nada Satisfeito) a 5 (Totalmente Satisfeito).

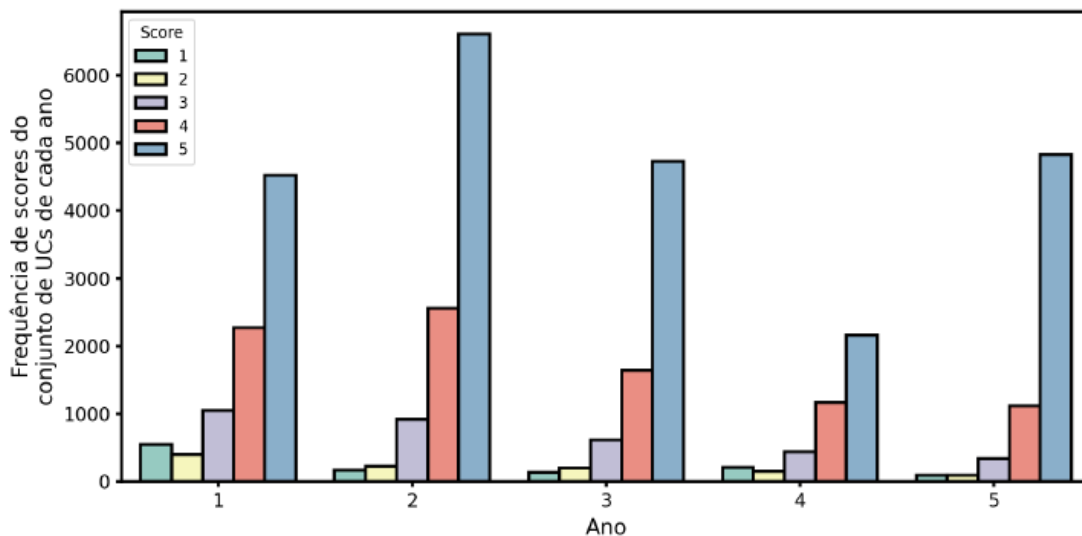


Figura 3. Satisfação global dos estudantes a todas as UCs do 1º semestre de cada ano do MICF.

A classificação de 5 (Totalmente Satisfeito) é a mais representativa, ilustrando o cumprimento dos requisitos das várias UCs no que concerne ao programa, objetivos, metodologias de avaliação e bibliografia.

4. CONCLUSÃO

A Faculdade de Farmácia da Universidade de Lisboa (FFUL) usa o Inquérito Semestral aos Estudantes como método de melhoria contínua da qualidade do ensino/aprendizagem e da experiência e satisfação dos estudantes. O inquérito pedagógico foi disponibilizado *online*, através do FenixEdu, contendo 11 questões que visam o registo de informação sobre a organização, implementação e avaliação das UCs.

Este relatório sumariza os resultados globais obtidos no conjunto de inquéritos submetidos pelos estudantes dos 5 anos do MICF relativos ao 1º Semestre do ano letivo de 2022/2023.

Neste relatório são apresentadas as avaliações globais referentes às respostas dos estudantes relativas à avaliação qualitativa das unidades curriculares do MICF. A análise dos indicadores de apreciação global do primeiro semestre do MICF revela uma apreciação geral positiva em todas as UCs.

A taxa de respondentes aos inquéritos completos foi baixa: 35.9% de respostas completas e 7.31% de respostas parciais. A taxa de não respondentes foi de 56.7%. Estes resultados podem ser indicativos de um inquérito demasiado moroso. Desta forma, o Conselho Pedagógico vai simplificar o inquérito aos estudantes sem, no entanto, perder o seu objetivo.

Da avaliação global observa-se que a classificação de 5 (Totalmente Satisfeito) foi a mais frequente em todos os anos do MICF, indicando uma satisfação global máxima dos respondentes. Conclui-se que de uma forma geral, todas as UCs cumpriram com o programa, objetivos, metodologias de avaliação e bibliografia.