

V CURSO DE PÓS-GRADUAÇÃO E ATUALIZAÇÃO EM ANÁLISES CLÍNICAS E GENÉTICA HUMANA

Coordenação geral | Prof. Leonor Correia

Hematologia “Hemostase de rotina e molecular”

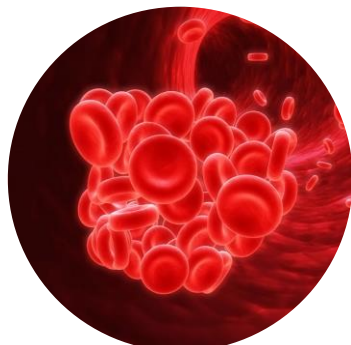
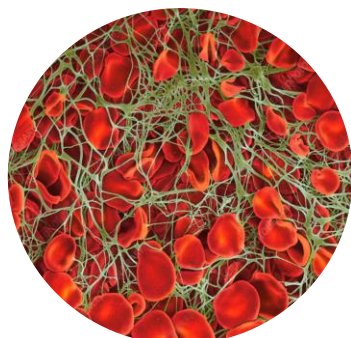
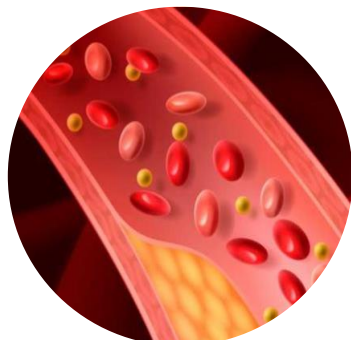
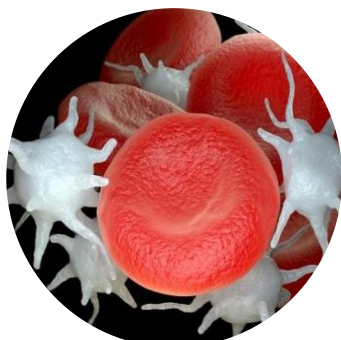
Coordenação | Prof. Adelaide Fernandes e Doutora Teresa Fidalgo

Data: 22 de Outubro de 2022

Local: FFUL

Inscrições em:

<https://docs.google.com/forms/d/1Fcf1Vyr0EH4loiUUuT8Ru62aliR1JyrGDUSLgzngoRo/edit>



PROGRAMA

MANHÃ | ESTUDO DA HEMOSTASE PRIMÁRIA

9:00-9:30 | Receção dos participantes e entrega de documentação

9:30-10:00 | Abertura do curso e apresentação.

Prof. Leonor Correia, Prof. Adelaide Fernandes e Doutora Teresa Fidalgo

10:00-10:45 | Sistema vascular- Endotélio. Importância das células endoteliais

Prof. Alexandra Brito (FFUL)

10:45-11:15 | CAFÉ

11:15-12:00 | Trombocitopoiese. Plaquetas: papel na hemostase

Prof. Adelaide Fernandes (FFUL)

12:00-13:00 | Trombocitopenias e trombocitoses. Trombocitemia essencial

Dra. Bela Nogueira (Hospital do Barreiro)

13:00-14:30 | ALMOÇO

TARDE | CORRELAÇÃO GENÓTIPO-FENÓTIPO EM HEMOSTASE MOLECULAR

14:30-15:30 | Mecanismos da Hemostase: Overview

Doutora Teresa Fidalgo (CHUC)

15:30-16:00 | Afibrinogenemias/Hipofibrinogenemia da funcional à molecular. Disfibrinogenemias, défices raros ou subdiagnosticados?

Dra. Catarina Silva Pinto (CHUC)

16:00-16:30 | Hipercoaguabilidade – variantes nos genes (SERPINC1, PROS1) das proteínas anticoagulantes naturais sem rebate, nos estudos funcionais.

Dra. Patrícia Martinho (CHUC)

16:30-17:00 | Diagnóstico diferencial nas microangiopatias trombóticas - guidelines e valor preditivo de patogenicidade. Importância das equipas multidisciplinares no diagnóstico de patologia hematológica

Doutora Teresa Fidalgo (CHUC)

17:00 - 17:30 | CAFÉ

17:30-18:30 | Mesa redonda: Discussão de casos clínicos

Todos os palestrantes

18:30 - 19:00 | Avaliação de conhecimentos

19:00-19:30 | Conclusões e encerramento

Prof. Leonor Correia (FFUL)

