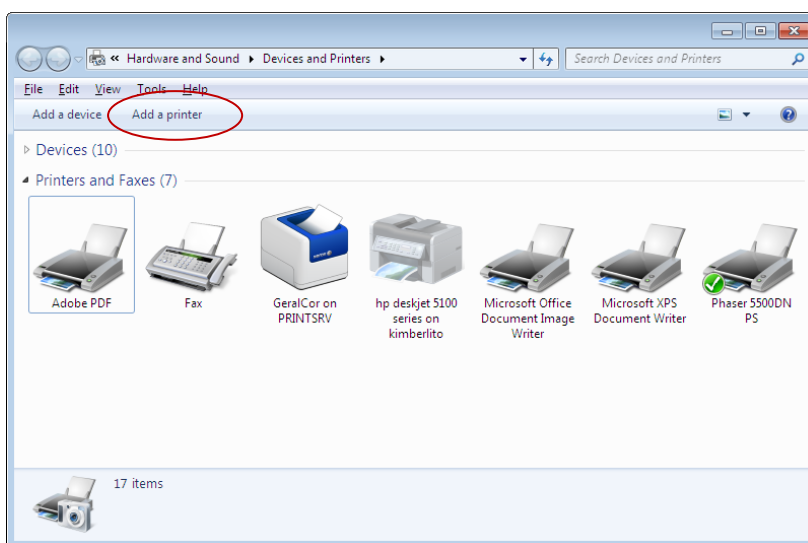


Instalação das Filas de Impressão para Windows Vista/7

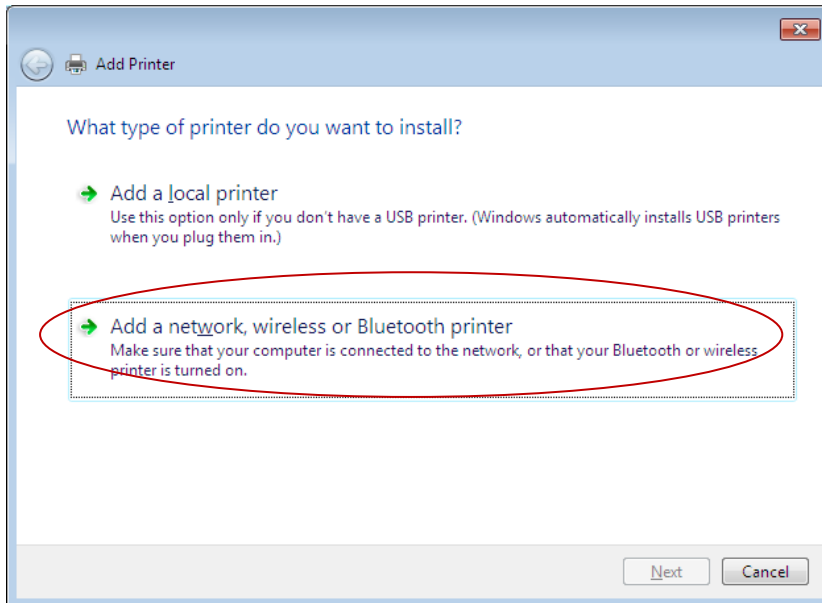
Passo 1

Clicar no botão **Start** e seleccionar a opção **Devices and Printers**. De seguida, seleccionar a opção **Add Printer**.



Passo 2

Na janela de instalação de uma nova impressora, seleccionar a opção “**Add a network, wireless or Bluetooth printer**”.



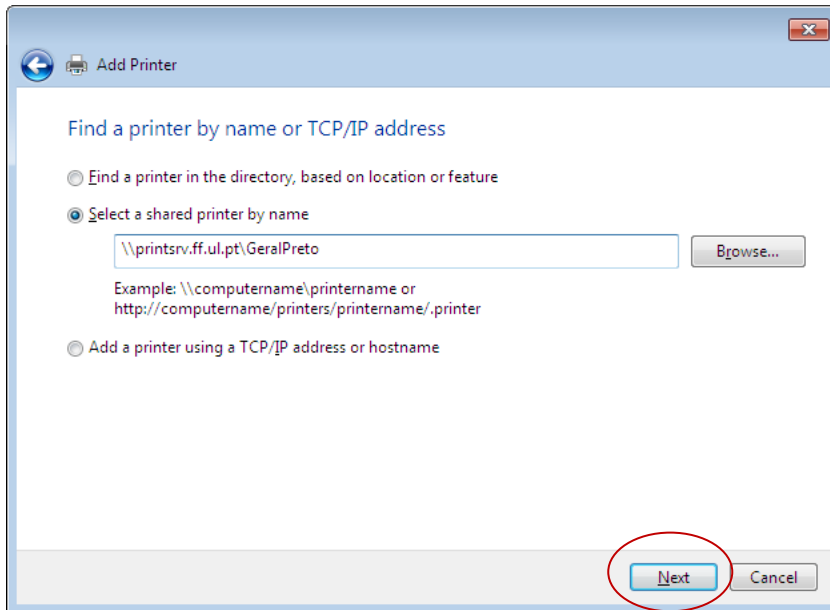
Passo 3

Escolher a fila de impressão na listagem de selecção da impressora. Caso as filas de impressão **GeralPreto** e **GeralCor** não apareçam na listagem, carregue no botão “**The printer that I want isn’t listed**” e em seguida escolha a opção “**Select a shared printer by name**”. No caminho da fila de impressão, escreva o seguinte:

```
\\printsrv.ff.ul.pt\GeralPreto
```

Para instalar a fila de impressão a cores, é necessário efectuar novamente todos os passos deste documento, substituindo apenas o nome da fila de impressão para **GeralCor**, da seguinte forma:

```
\\printsrv.ff.ul.pt\GeralCor
```



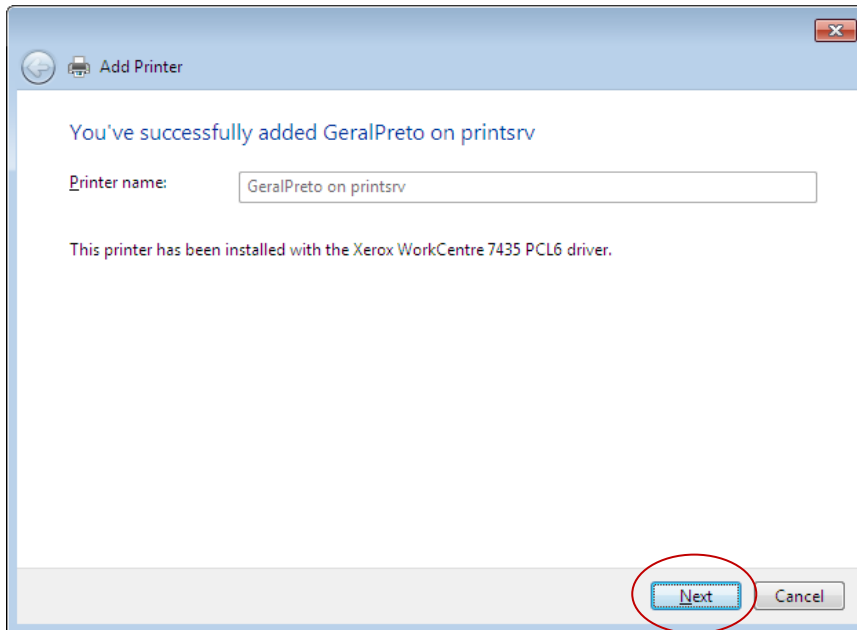
Caso o computador não esteja a registado no domínio FF (e.g. computador pessoal), aparecerá uma janela a solicitar credenciais de acesso. Neste caso, será necessária autenticação colocando **FF\nome_de_utilizador** no campo **User name** (em que **nome_de_utilizador** é o nome de utilizador igual ao do correio electrónico) e a respectiva **palavra-chave** no campo Password.

De seguida, carregar no botão **Next** para continuar.

Nota: Caso apareça uma janela a perguntar se considera a impressora fidedigna e se prende instalar o controlador, responda afirmativamente.

Passo 4

Carregar no botão **Next** para passar à fase final de instalação da fila de impressão.



Passo 5

Esta impressora pode ser configurada como a pré-definida bastando para isso seleccionar a opção “**Set as the default printer**”.

Carregar no botão **Finish** para concluir a instalação da impressora.

